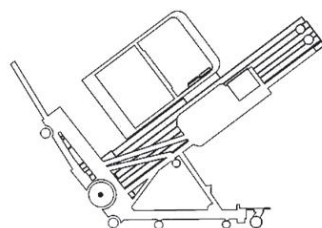
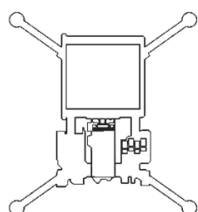
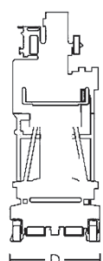
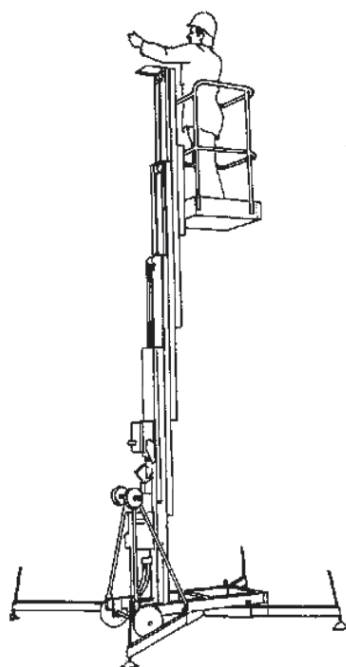
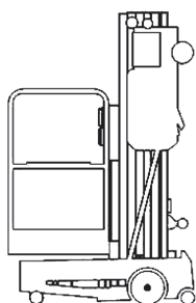




Nacelle à mât avec stabilisateurs de 11 mètres



Caractéristiques techniques :

Hauteur de travail : 11,00 m
 Hauteur de plate-forme : 9,00 m
 CACES : 1A

Dimensions de transport :

Longueur : 1,37 m
 Largeur : 0,74 m
 Hauteur : 1,98 m
 Poids : 0,36 t
 Largeur de stabilisation : 1,93 m / 1,70 m

Dimensions du panier :

Longueur : 0,70 m
 Largeur : 0,66 m
 Capacité dans le panier : 160 kg
 (Données Genie).

